

# Einbauanleitung Audi 80 Dachautomatik

## Vor dem Einbau:

Bitte lesen Sie diese Anleitung aufmerksam durch und nehmen Sie sich etwas Zeit für den Einbau. Durch unsachgemäßes Vorgehen kann das Modul oder die Elektronik Ihres Fahrzeugs Schaden nehmen. Es können keine Ansprüche geltend gemacht werden, die durch Nichtbeachtung der Einbauanleitung hervorgerufen werden. Der Einbau darf nur von geschultem Personal vorgenommen werden.

**Achtung: Der Einbau der Audi 80 Dachautomatik kann zum Erlöschen der ABE Ihres Fahrzeugs führen. Der Einbau und Betrieb des Moduls erfolgen auf eigene Gefahr.**

## Funktionsweise des Moduls:

Durch den Einbau des Moduls muss der Verdeckschalter nicht mehr gehalten werden, bis das Verdeck vollständig geöffnet bzw. geschlossen ist. Der Verdeckschalter muss nur noch kurz angetippt (>0.5sec) werden, und das Modul verlängert den jeweiligen Impuls, so dass sich das Dach vollautomatisch öffnet oder schließt. Der automatische Lauf des Verdecks kann jederzeit durch erneutes Drücken des Schalters in eine beliebige Richtung gestoppt werden.

## Einbau des Moduls:

1. Massekabel der Batterie abklemmen
2. Rücksitzbank ausbauen (Sitz und Lehne). Die Position der zu lösenden Schrauben geht aus den Bildern 1-3 hervor. Das Verdecksteuergerät ist auf Bild 4 abgebildet (Pfeil).
3. das braun/rote (Pin 4 Stecker B) und das braun/gelbe (Pin 6 Stecker B) Kabel des Kabelbaums müssen aufgetrennt werden. Beachten Sie dazu auch Bild 5, in dem die Steckerbezeichnung dargestellt ist.  
**Wichtig: achten Sie auf das richtige Kabel, die Kabelfarben können mehrfach vorkommen. Die Pin-Nummer steht im Stecker am Steuergerät.**
4. die Verbindung der Kabel des Moduls mit dem Verdecksteuergerät ist in Bild 7 zu sehen. Die sicherste Verbindung wird durch Löten erzielt.  
**Achtung: verwenden Sie keinen Lötkolben mit Netzbetrieb, da deren Lötspitze geerdet ist. Durch Berührung der Fahrzeugelektrik mit der Erde können durch Ausgleichsströme Schäden in der Elektronik des Fahrzeugs und des Moduls verursacht werden. Für derart herbeigeführte Schäden kann keine Haftung übernommen werden.**
5. befestigen Sie das Modul, dass es sicheren Halt hat (z.B. mit Isolierband, Kabelbinder). Siehe dazu auch Bild 6.  
**Achtung: Bohren Sie keinesfalls Löcher in die Rückwand, da sich direkt dahinter der Tank befindet !!!**
6. Rücksitzbank einbauen
7. Batterie (Massekabel) anklemmen

### Bilder vom Einbau des Moduls:



Bild 1: Position Schrauben Sitzfläche



Bild 2: Position Schrauben Rückenlehne



Bild 3: Position Schrauben Rückenlehne

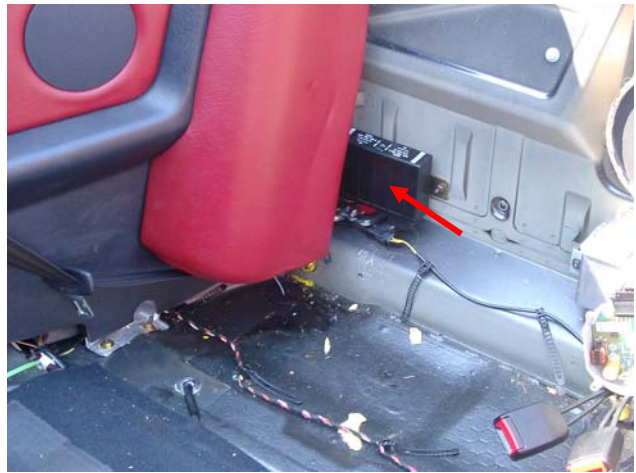


Bild 4: Steuergerätebox hinter Rückbank

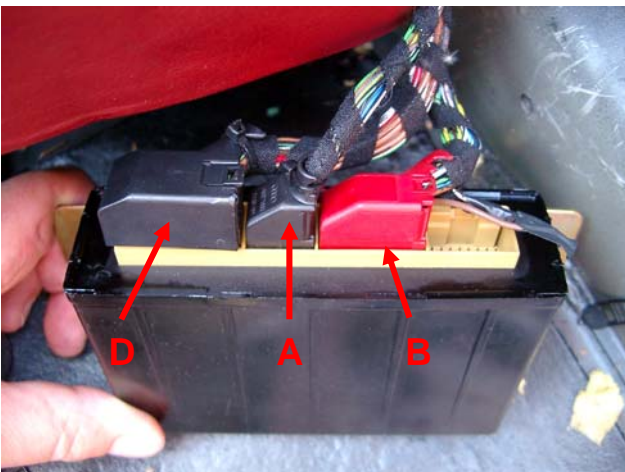


Bild 5: Steckerbezeichnung

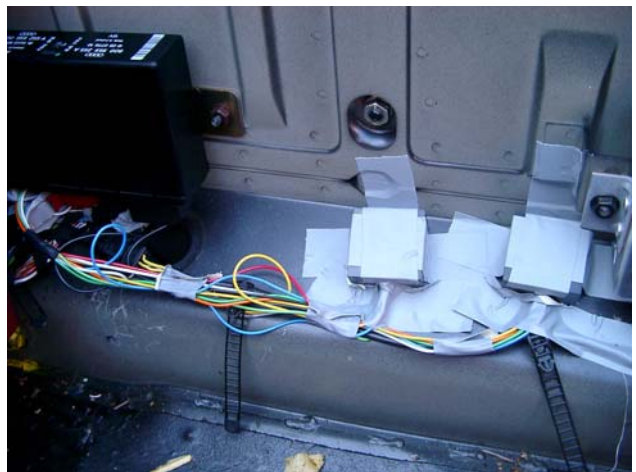


Bild 6: Dachautomatik- und 50Km/h-Modul mit Isolierband fixiert

### Anschluss des Moduls:

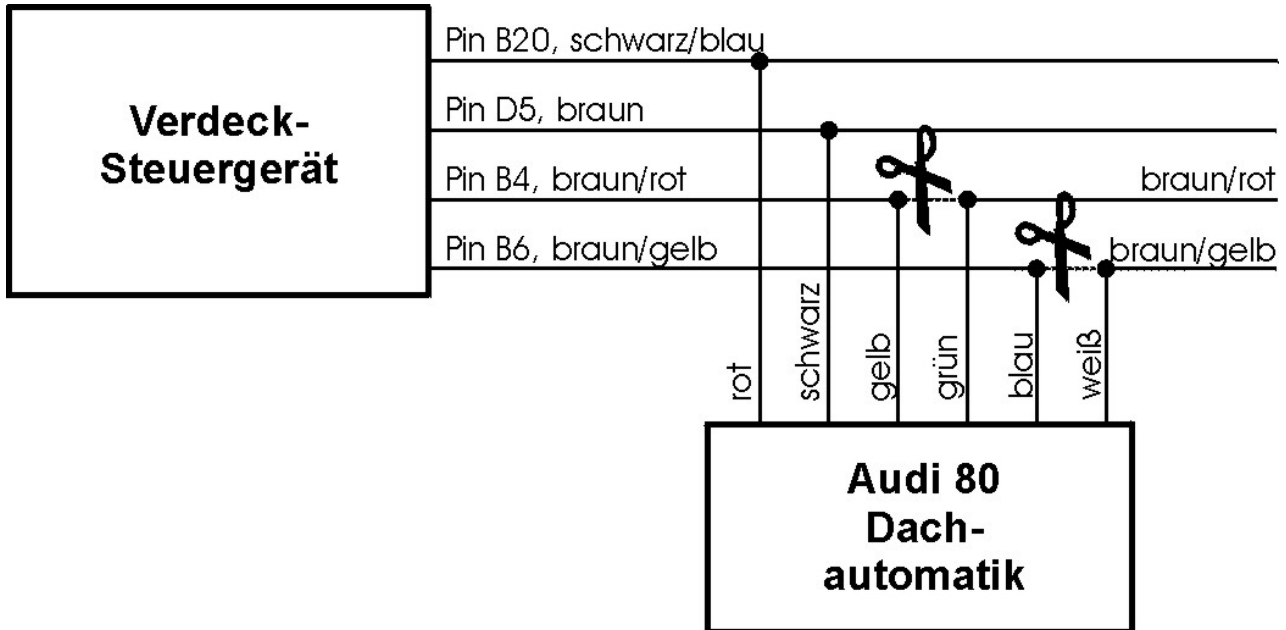


Bild 7: Verkabelung des Dachautomatikmoduls

**Achtung:** zum Einbau des Moduls müssen 2 Kabel (braun/rot und braun/gelb) durchgeschnitten werden

Kabelbezeichnung: braun/rot -> braunes Kabel mit rotem Längsstreifen

### Hinweis:

Die Module werden vor der Auslieferung zu 100% auf Ihre einwandfreie Funktion getestet. Sollte das Modul dennoch nicht einwandfrei funktionieren, prüfen Sie bitte zuerst den einwandfreien Kontakt aller Kabelverbindungen. 90% aller Fehler sind auf schlechte Kontakte zurückzuführen.

### Technische Daten des Moduls:

- Betriebsspannung: 7-17V
- Stromaufnahme: 6 mA
- Maße: 40 x 40 x 20 mm<sup>3</sup>