

Einbauanleitung Audi 80 Dachmodul 50Km/h

Vor dem Einbau:

Bitte lesen Sie diese Anleitung aufmerksam durch und nehmen Sie sich etwas Zeit für den Einbau. Durch unsachgemäßes Vorgehen kann das Modul oder die Elektronik Ihres Fahrzeugs Schaden nehmen. Es können keine Ansprüche geltend gemacht werden, die durch Nichtbeachtung der Einbauanleitung oder unsachgemäßem Einbau hervorgerufen werden. Der Einbau darf nur von geschultem Personal vorgenommen werden.

Achtung: Der Einbau des Audi 80 50Km/h Dachmoduls kann zum Erlöschen der ABE Ihres Fahrzeugs führen. Betreiben Sie das Verdeck nicht auf schlechter Wegstrecke und vermeiden Sie Erschütterungen, während das Verdeck in Bewegung ist. Der Einbau und Betrieb des Moduls erfolgen auf eigene Gefahr.

Funktionsweise des Moduls:

Durch den Einbau des Moduls kann das Verdeck auch während der Fahrt bis zu einer Geschwindigkeit von 50Km/h geöffnet oder geschlossen werden. Die Handbremse muss dabei nicht angezogen sein. Das Tachosignal und das Handbremsignal werden ab einer Geschwindigkeit von 50Km/h wieder an das Verdecksteuergerät weitergeleitet. Damit verhält sich das Modul ab 50Km/h völlig neutral. Das Modul hat keinen Einfluss auf weitere Funktionen der Bordelektronik.

Einbau des Moduls:

1. Massekabel der Batterie abklemmen
2. Rücksitzbank ausbauen (Sitz und Lehne). Die Position der zu lösenden Schrauben geht aus den Bildern 1-3 hervor. Das Verdecksteuergerät ist auf Bild 4 abgebildet (Pfeil).
3. das weiß/blau (Pin 16 am Stecker B) und das braun/weiße (Pin 5 am Stecker B) Kabel des Kabelbaums müssen aufgetrennt werden. Beachten Sie dazu auch Bild 5, in dem die Steckerbezeichnung dargestellt ist.

Wichtig: achten Sie auf das richtige Kabel, die Kabelfarben können mehrfach vorkommen. Die Pin-Nummer steht im Stecker am Steuergerät.

4. die Verbindung der Kabel des Moduls mit dem Verdecksteuergerät ist in Bild 7 zu sehen. Die sicherste Verbindung wird durch Löten erzielt.

Achtung: verwenden Sie keinen LötKolben mit Netzbetrieb, da deren Lötspitze geerdet ist. Durch Berührung der Fahrzeugelektrik mit der Erde können durch Ausgleichsströme Schäden in der Elektronik des Fahrzeugs und des Moduls verursacht werden. Für derart herbeigeführte Schäden kann keine Haftung übernommen werden.

5. befestigen Sie das Modul, dass es sicheren Halt hat (z.B. mit Isolierband, Kabelbinder). Siehe dazu auch Bild 6.

Achtung: Bohren Sie keinesfalls Löcher in die Rückwand, da sich direkt dahinter der Tank befindet !!!

6. Rücksitzbank einbauen
7. Batterie (Massekabel) anklemmen

Bilder vom Einbau des Moduls:



Bild 1: Position Schrauben Sitzfläche



Bild 2: Position Schrauben Rückenlehne



Bild 3: Position Schrauben Rückenlehne

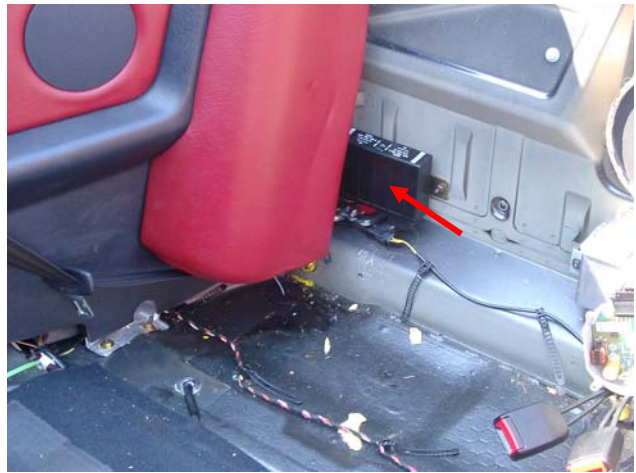


Bild 4: Steuergerätebox hinter Rückbank

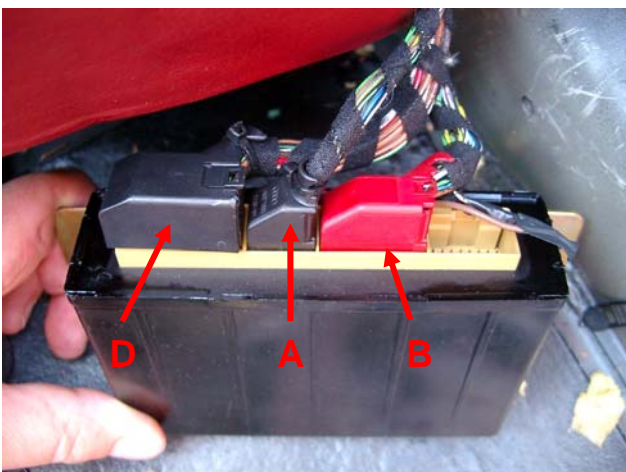


Bild 5: Steckerbezeichnung

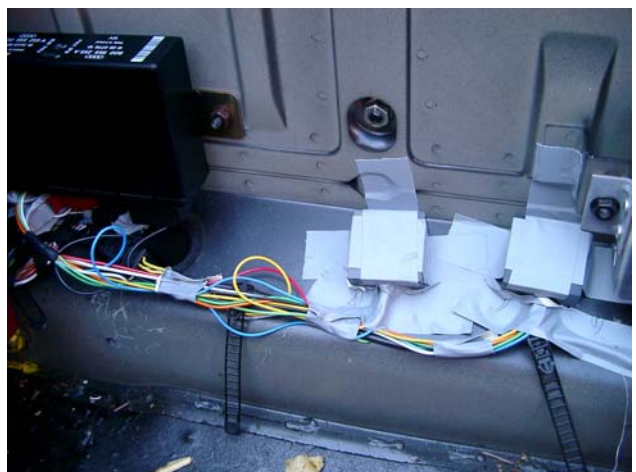


Bild 6: 50Km/h- und Dachautomatik-Modul mit Isolierband fixiert

Anschluss des Moduls:

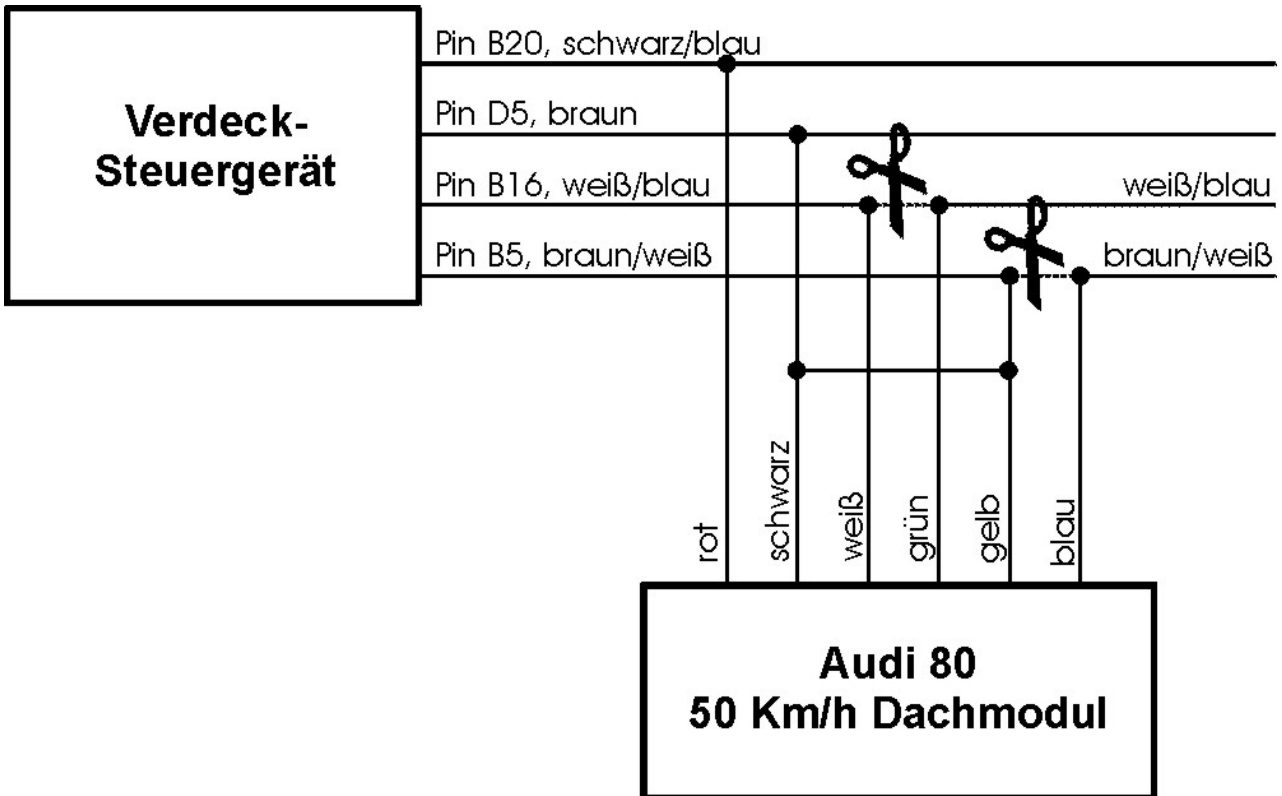


Bild 7: Verkabelung des 50Km/h-Moduls

Achtung: zum Einbau des Moduls müssen 2 Kabel (weiß/blau und braun/weiß) durchgeschnitten werden. Weiterhin muss eine Drahtbrücke zwischen dem schwarzen und dem gelben Kabel des Moduls hergestellt werden.

Kabelbezeichnung: weiß/blau -> weißes Kabel mit blauem Längsstreifen

Hinweis:

Die Module werden vor der Auslieferung zu 100% auf Ihre einwandfreie Funktion getestet. Sollte das Modul dennoch nicht einwandfrei funktionieren, prüfen Sie bitte zuerst den einwandfreien Kontakt aller Kabelverbindungen. 90% aller Fehler sind auf schlechte Kontakte zurückzuführen.

Technische Daten des Moduls:

- Betriebsspannung: 7-17V
- Stromaufnahme: 12 mA
- Maße: 40 x 40 x 20 mm³